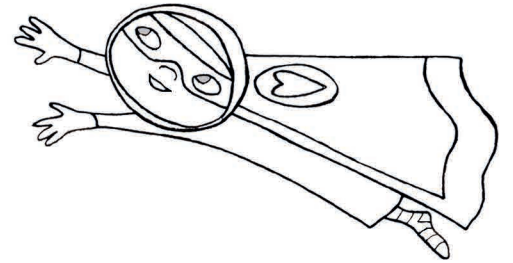
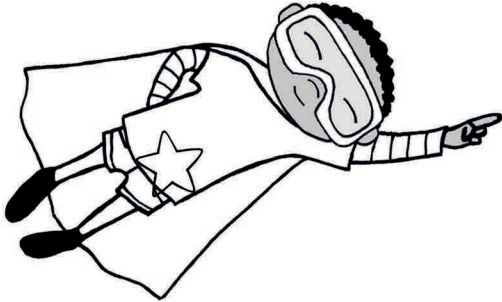
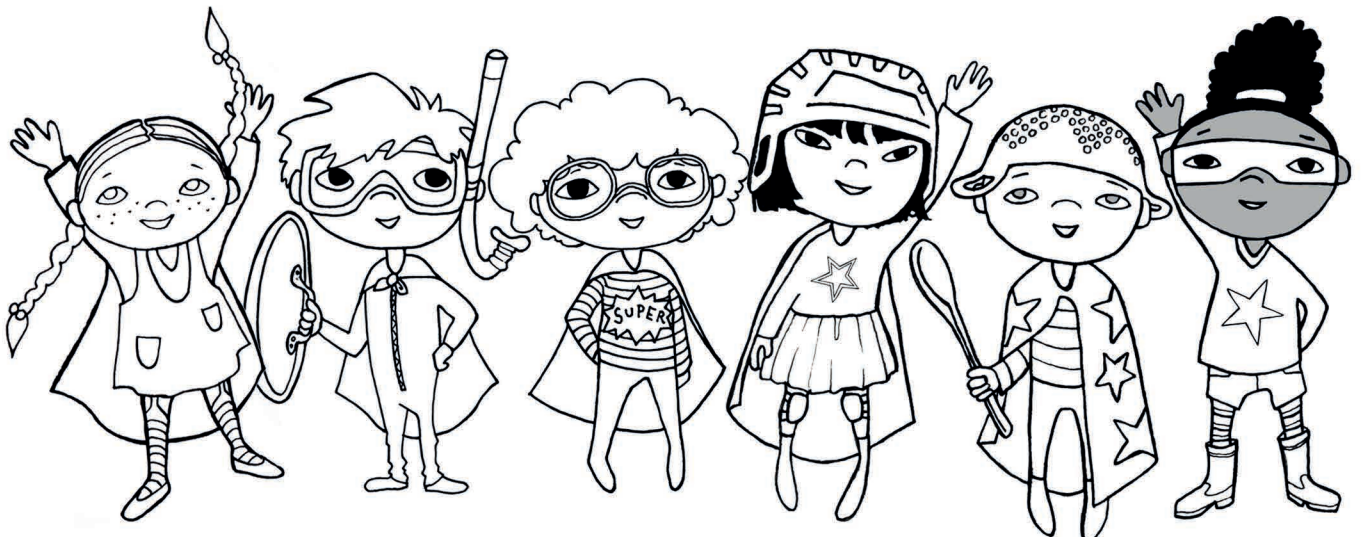
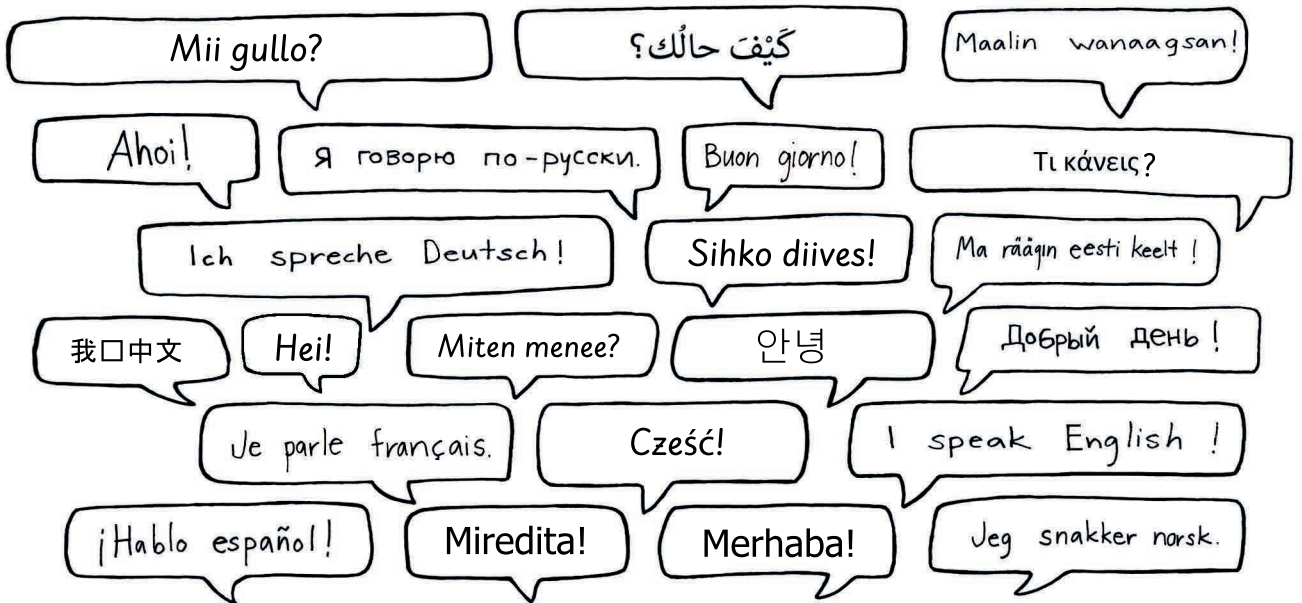
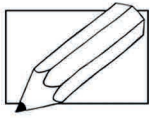


**Su-per-san-ka-reil-la on
e-ri-lai-si-a su-per-voi-mi-a.
Yk-si o-saa len-tää, toi-nen on nä-ky-mä-tön
ja kol-man-nel-la on su-per-li-hak-set.**



**Si-nul-la on myös su-per-voi-ma.
Kie-li-tai-to on su-per-voi-ma!**





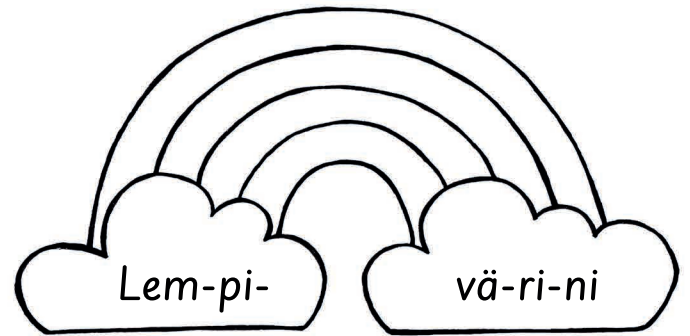
Täy-den-nä. Vä-ri-tä.

Ni-me-ni: _____

O-len _____ vuot-ta van-ha.



Mi-nun ku-va-ni



Lem-pi-

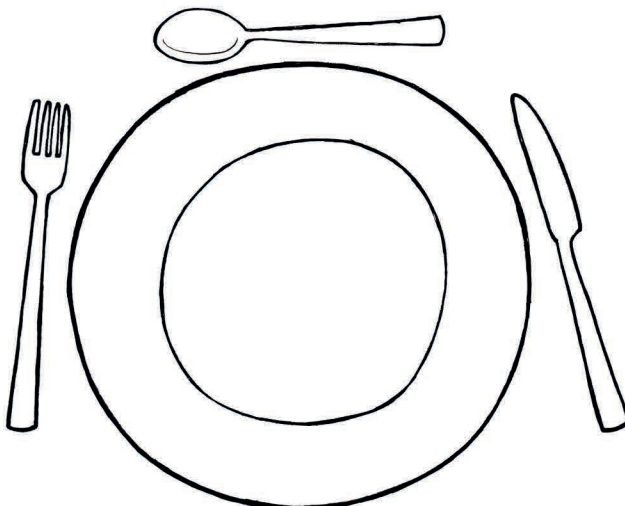
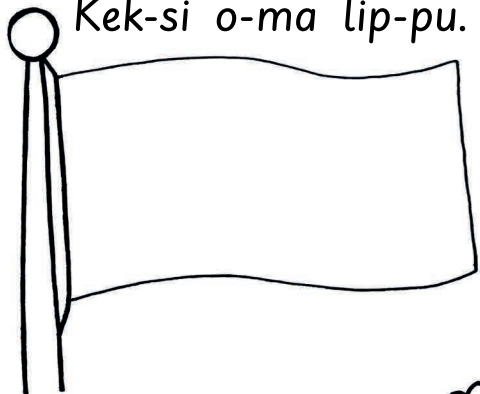
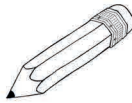
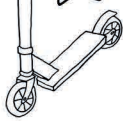
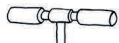
vä-ri-ni



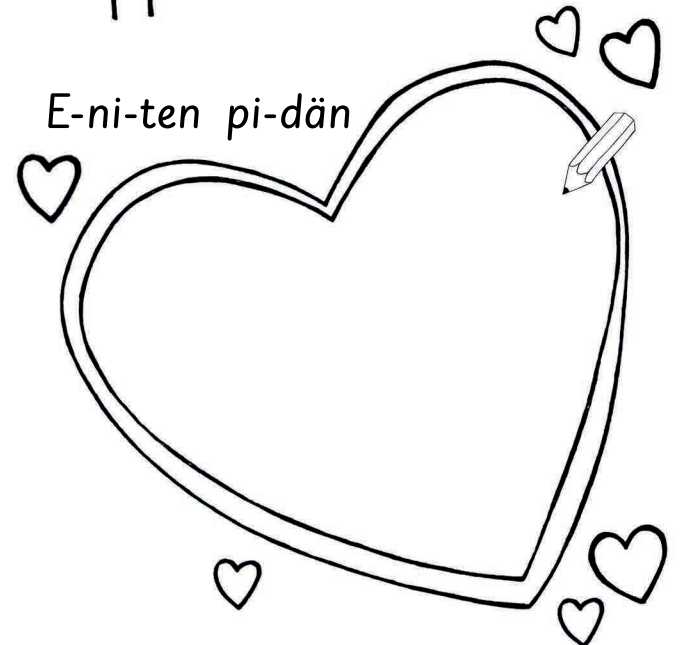
Har-ras-tuk-se-ni



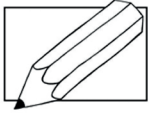
Kek-si o-ma lip-pu.



Herk-ku-ruo-ka-ni



E-ni-ten pi-dän



Täy-den-nä virk-keet.

Vii-kos-sa on _____ päi-vää.

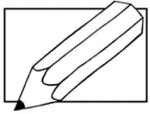
Vii-kon a-loit-taa _____.

Ar-ki-päi-vi-nä lap-set o-vat kou-lus-sa.

Ar-ki-päi-vi-ä o-vat _____, _____
 _____, _____ ja
 _____.

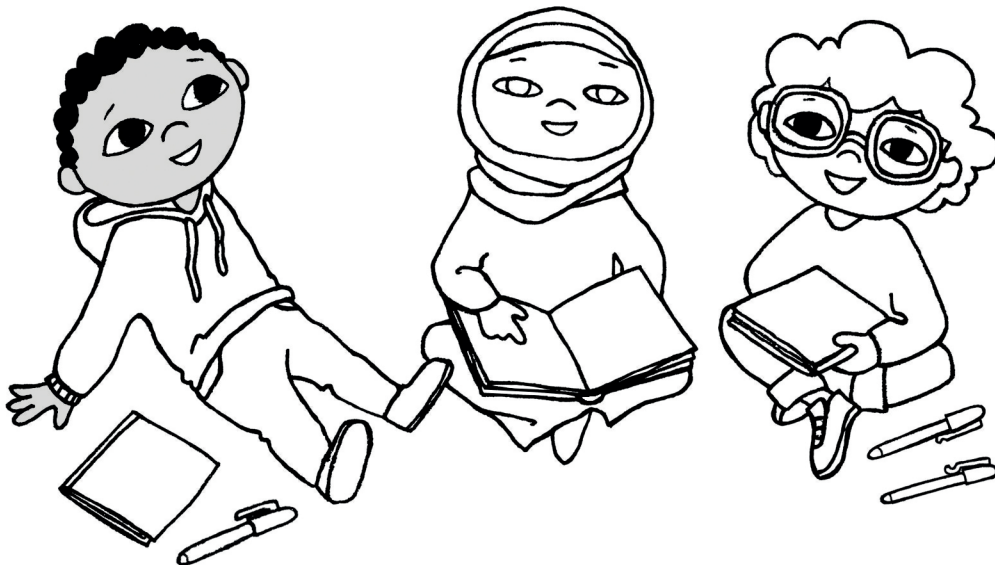
Vii-kon-lop-pu-na on lo-maa! Sil-loin ei tul-la kou-luun.

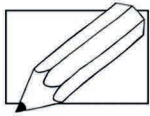
Näi-tä päi-viä o-vat _____ ja _____.



O-saat-ko jo päi-vi-en ly-hen-nyk-set? Kir-joi-ta.

ma = maa-nan-tai
 ti = _____
 ke = _____
 to = _____
 pe = _____
 la = _____
 su = _____

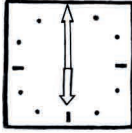




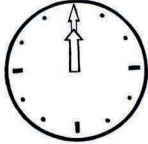
Kuin-ka pal-jon kel-lo on? Kir-joi-ta.



Kel-lo on ta-san _____.



Kel-lo on _____.



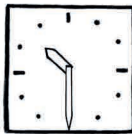
Kel-lo on _____.



Kel-lo on puo-li kah-dek-san.



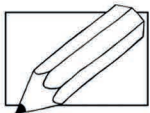
Kel-lo on _____.



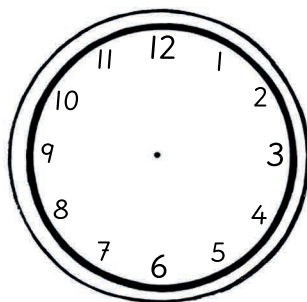
Kel-lo on _____.

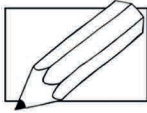


Kel-lo on _____.



Mo-nel-ta si-nä he-rä-sit tä-nään? Piir-rä kel-loon vii-sa-rit.





Tarkastele Iljan lukujärjestystä. Vastaa kysymyksiin.

klo	Maanantai	Tiistai	Keskiviikko	Torstai	Perjantai
8.30 - 9.15		X			S2
9.15 - 10.00	X	X	X	LI	X
10.15 - 11.00	VENÄJÄ	X	X	LI	ET
11.00 - 12.00	X	S2	MU	X	
12.30 - 13.15	X			X	
13.15 - 14.00					

1. Kuinka monta tuntia koulua Iljalla on maanantaisin? _____

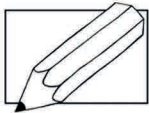
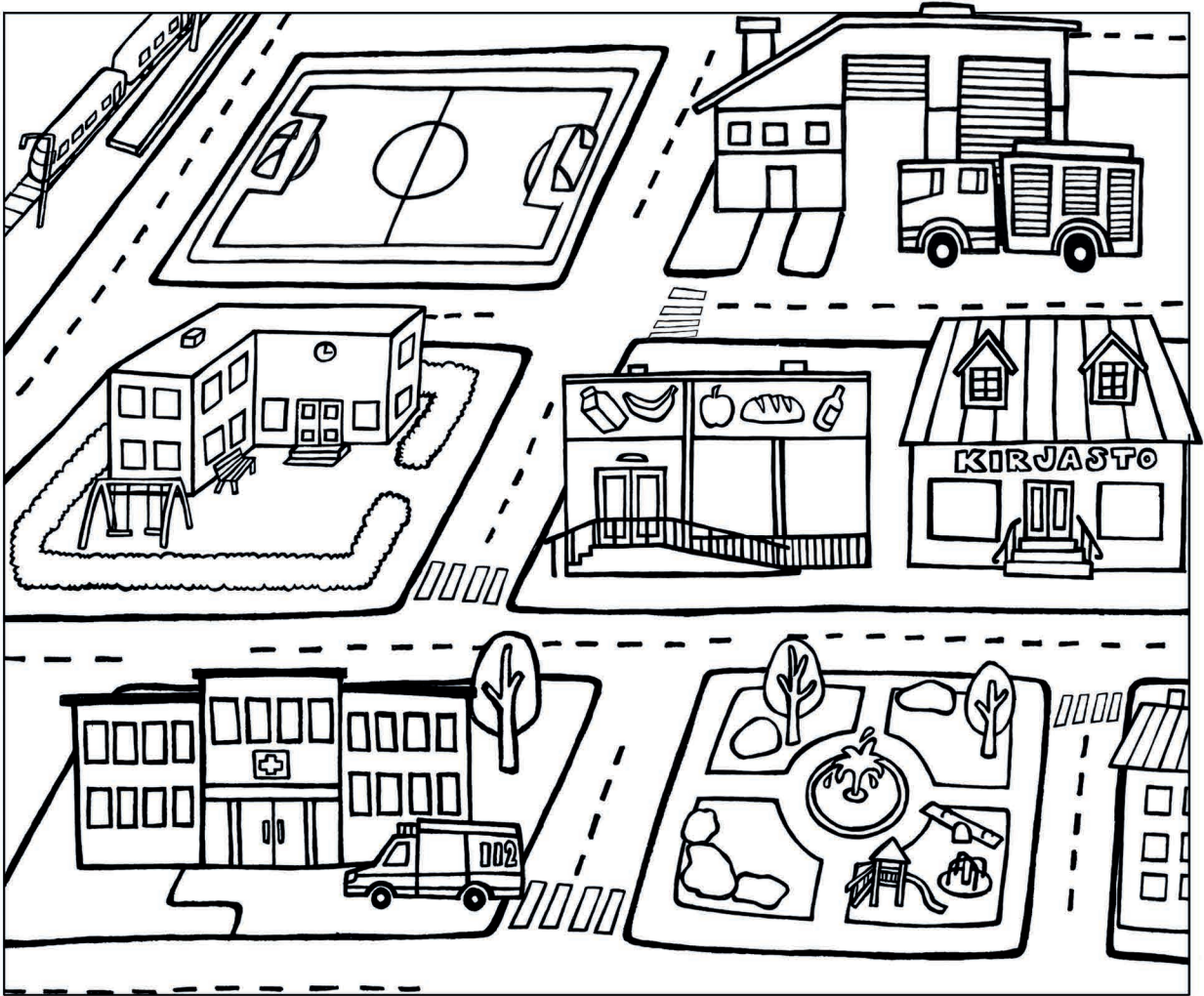
2. Minä päivänä Iljalla on elämäkatsomustietoa? _____

3. Milloin Ilja tulee kouluun keskiviikkoisin? _____

4. Milloin Ilja pääsee koulusta torstaisin? _____

5. Minä päivänä Ilja ottaa mukaan liikuntavarusteet? _____

6. Minä päivinä Ilja menee S2-tunnille? _____



Piirrä reitti karttaan. Täydennä virkkeet.

- Lähte juna-asemalta ja kävele tietä jalkapallokentän ja junaradan välissä.
- Käänny vasemmalle ja kulje koulun ohi.
- Käänny oikealle ja seuraavasta risteyksestä vasemmalle. Kävele kaupan ja kirjaston ohi.
- Käänny oikealle ja seuraavasta risteyksestä taas oikealle.
- Kulje puiston ohi terveyskeskuksen pihalle.

1. Koulun ja kirjaston välissä on _____.

2. Paloaseman vasemmalla puolella on _____.

3. Puiston vasemmalla puolella on _____.