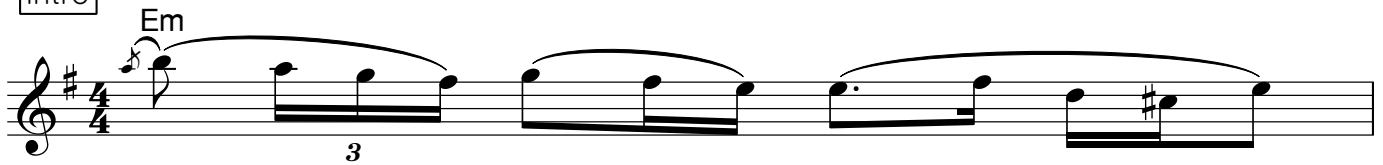


Raghupati raghava

Laulu lauletaan kolme kertaa. Tempo nopeutuu joka kerralla (alkusoitto ei kertaudu).
Lopuksi lauletaan vielä pelkkä ensimmäinen jakso.

Intro



A

2
1. kertaüksessa vain esilaulaja, 2. kerta kuoro

Musical notation for section A, starting with an Em chord and a D chord.

Ra-ghu-pa-ti ra - gha-va ra-dja - ra - am pa - ti - ta pa - va-n si - ta-ram

B

6
1. kertaüksessa vain esilaulaja, 2. kerta kuoro

Musical notation for section B, starting with an E chord and an A chord.

Si - ta - ram si - ta - ram_ ba-djy - ka - re - tu__ si - ta - ram_

C

10
1. kertaüksessa vain esilaulaja, 2. kerta kuoro

Musical notation for section C, starting with an Em chord and a D chord.

Ish - va-re al - la__ te - re__ na - am sa-bu-ko - san-ma-ti de bha-kö-van